



Federación de Ajedrez del Principado de Asturias
C/ Carretera de Villaviciosa 23, bajo.33203 Gijón.
Teléfono: 985.13.05.46 – 627.72.84.04
Web: <http://www.ajedrezastur.es>
Correo electrónico: info@ajedrezastur.es

CIRCULAR DE EQUIPACIONES 2017

Los jugadores, el entrenador y la delegada de la selección asturiana que acudan al Campeonato de Selecciones Infantil de Padrón 2017 recibirán gratuitamente:

- Polo oficial de la Dirección General de Deportes.
- Camiseta Oficial de la FAPA.

Los jugadores con licencia federativa asturiana que participen en los Campeonatos de España Sub-8 a Sub-18 de Salobreña 2017, así como los delegados de la FAPA recibirán gratuitamente:

- Polo oficial de la Dirección General de Deportes.
- Camiseta Oficial de la FAPA.

Ninguna persona recibirá más de un Polo y una Camiseta.

La nueva camiseta oficial de la FAPA podrá ser adquirida por cualquier persona a un precio de 10€ en "Bordados y Diseño", Avenida de Oviedo, 17, Bajo, 33186, El Berrón (Siero).

Horario: Lunes a Viernes, 9:00 a 14:00 y de 16:00 a 19:00.
<http://bordadosydiseno.com/index.html>

No habrá stock. Previamente a su adquisición habrá que solicitarla mandando un correo a info@ajedrezastur.es indicando nombre, apellidos y talla.

Tallas Infantiles (XS,S,M,L,XL), Tallas (S,M,L,XL,2XL,3XL,4XL,5XL).
Se adjuntan todas las medidas.

Las solicitudes se irán acumulando hasta que pueda hacerse un pedido (mínimo 20 unidades). Por lo tanto, ha de tenerse en cuenta que habrá un tiempo de al menos 2 semanas entre la solicitud y la posibilidad de adquirirla.



Camiseta oficial de la FAPA. Frontal



Camiseta oficial de la FAPA. Trasera



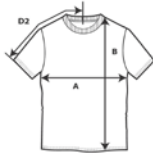
5000B



Heavy Cotton Youth T-Shirt

DETAILS

Weight	180.0 G/SqM (White 170.0 G/SqM)
Content	100% Cotton
Features	Seamless twin needle 1.9 cm collar Taped neck and shoulders Tearaway label Twin needle sleeve and bottom hems Quarter-turned to eliminate centre crease CPSIA Tracking Label Compliant
Sizes	XS-XL
Case Packs	YXS - YXL 72 PIECES
Colours	33
SKU's	165



SPECIFICATIONS

Centimeters	Tol-	Tol+	XS	S	M	L	XL
Chest (A)	2.540	2.540	40.640	43.180	45.720	48.260	50.800
Length from HPS (B)	2.540	2.540	52.070	55.880	59.690	63.500	67.310
Sleeve length (Center back) (D2)	1.905	1.905	34.290	36.830	39.370	41.910	44.450

Inches	Tol-	Tol+	XS	S	M	L	XL
Chest (A)	1.000	1.000	16.000	17.000	18.000	19.000	20.000
Length from HPS (B)	1.000	1.000	20.500	22.000	23.500	25.000	26.500
Sleeve length (Center back) (D2)	0.750	0.750	13.500	14.500	15.500	16.500	17.500

XS-XL

COLOURS	Code	Comments	
Ash Grey	093	99% Cotton, 1% Polyester	
Azalea	071		
Black	036		
Cardinal Red	011		
Carolina Blue	109		
Charcoal	042		
Daisy	098		
Dark Chocolate	105		
Forest Green	033		
Gold	024		
Graphite Heather	516		50% Cotton, 50% Polyester
Heliconia	010		
Indigo Blue	080		
Irish Green	167		
Kiwi	186		
Light Blue	069		
Light Pink	020		
Lime	012		
Maroon	083		
Military Green	106		
Mint Green	455		
Natural	031		

XS-XL

COLOURS	Code	Comments
Navy	032	
Orange	037	
Purple	081	
Red	040	
Royal	051	
Sand	038	
Sapphire	026	
Sport Grey	095	90% Cotton, 10% Polyester
Violet	087	
White	030	
Yellow Haze	003	

CHANGES

Total Net Change 0 SKU's



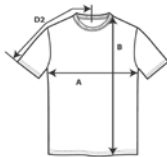
5000



Heavy Cotton Adult T-Shirt

DETAILS

Weight	180.0 G/SqM (White 170.0 G/SqM)
Content	100% Cotton
Features	Seamless twin needle 2 cm collar Taped neck and shoulders Tearaway label Twin needle sleeve and bottom hems Quarter-turned to eliminate centre crease
Sizes	S-2XL
Case Packs	S - 2XL 72 PIECES 3XL 36 PIECES 4XL - 5XL 12 PIECES
Colours	51
SKU's	274



SPECIFICATIONS

Centimeters	Tol-	Tol+	S	M	L	XL	2XL	3XL	4XL	5XL
Chest (A)	2.540	2.540	45.720	50.800	55.880	60.960	66.040	71.120	76.200	81.280
Length from HPS (B)	2.540	2.540	71.120	73.660	76.200	78.740	81.280	83.820	86.360	88.900
Sleeve length (Center back) (D2)	1.905	1.905	39.700	43.180	46.990	50.800	54.610	58.115	61.595	64.453
Inches	Tol-	Tol+	S	M	L	XL	2XL	3XL	4XL	5XL
Chest (A)	1.000	1.000	18.000	20.000	22.000	24.000	26.000	28.000	30.000	32.000
Length from HPS (B)	1.000	1.000	28.000	29.000	30.000	31.000	32.000	33.000	34.000	35.000
Sleeve length (Center back) (D2)	0.750	0.750	15.630	17.000	18.500	20.000	21.500	22.880	24.250	25.375

S-2XL

COLOURS	Code	Comments
Antique Cherry Red	246	90% Cotton, 10% Polyester
Antique Irish Green	248	90% Cotton, 10% Polyester
Antique Jade Dome	249	90% Cotton, 10% Polyester
Antique Orange	252	90% Cotton, 10% Polyester
Antique Sapphire	254	90% Cotton, 10% Polyester
Azalea	071	
Blackberry	278	50% Cotton, 50% Polyester
Cardinal Red	011	
Carolina Blue	109	
Charcoal	042	
Cobalt	445	
Cornsilk	475	
Daisy	098	
Dark Chocolate	105	
Dark Heather	108	50% Cotton, 50% Polyester
Forest Green	033	
Gold	024	
Graphite Heather	516	50% Cotton, 50% Polyester
Heather Sapphire	217	50% Cotton, 50% Polyester
Heliconia	010	
Indigo Blue	080	
Irish Green	167	
Kiwi	186	
Light Blue	069	

Activewear Europe 2017

S-2XL

COLOURS	Code	Comments
Light Pink	020	
Lilac	284	50% Cotton, 50% Polyester
Lime	012	
Maroon	083	
Midnight	286	50% Cotton, 50% Polyester
Military Green	106	
Mint Green	455	
Natural	031	
Old Gold	222	
Orange	037	
Russet	274	50% Cotton, 50% Polyester
Safety Pink	263	50% Cotton, 50% Polyester
Sand	038	
Sapphire	026	
Sky	187	
Sunset	285	50% Cotton, 50% Polyester
Tweed	276	50% Cotton, 50% Polyester
Violet	087	
Yellow Haze	003	

S-3XL

COLOURS	Code	Comments
Ash Grey	093	99% Cotton, 1% Polyester
Purple	081	

S-5XL

COLOURS	Code	Comments
Black	036	
Navy	032	
Red	040	
Royal	051	
Sport Grey	095	90% Cotton, 10% Polyester
White	030	

CHANGES

Total Net Change 0 SKU's